



# Les nouvelles de l'ABC

N° 3 du 03/08/2017

Cette lettre est destinée à vous informer régulièrement de l'avancement de l'Atlas de Biodiversité Communale et du travail réalisé par les naturalistes de Bretagne Vivante qui sillonnent la commune depuis janvier 2017. Nous vous présenterons les techniques utilisées pour les recensements, les espèces que l'on observe, nos résultats et toute l'actualité de l'ABC. Bonne lecture.

## Vous pouvez nous aider

Vous observez des animaux ou des plantes qui vous semblent intéressantes (lièvre, hérisson, couleuvre, bouvreuil, salamandre, orchidée ...)

Transmettez vos données (espèce, date, lieu) et vos coordonnées à :

[abc@pouldreuzic.bzh](mailto:abc@pouldreuzic.bzh)

Pour recevoir la prochaine page d'actualités par mail, vous pouvez en faire la demande à l'adresse ci-dessus.



## Chouettes et hiboux

Photo : A. Fouquet



Pour repérer les rapaces nocturnes, il faut choisir une soirée favorable, sans vent et pas trop froide. Plutôt que de compter sur le hasard pour entendre les chanteurs, on utilise la «repassé», un enregistrement des chants des quatre espèces de nocturnes susceptibles d'être présents sur la commune, diffusé par un haut-parleur. Entre ces chants, un intervalle de trente secondes permet d'écouter si les oiseaux répondent.

En effet, la chouette vient aussitôt défendre son territoire contre cet intrus qu'elle entend. Cette méthode est à utiliser avec prudence car elle entraîne un dérangement des oiseaux.

Quatre équipes de bénévoles se sont partagé les 17 points d'écoute répartis sur la commune et deux passages ont été faits, le premier mi-mars et l'autre mi-juin.

Nous avons ainsi trouvé des chouettes hulottes et des effraies, cette dernière venant même parfois nous survoler de près. La chevêche et le hibou moyen-duc, bien plus rares, n'ont pas été détectés.



## A rechercher ce mois-ci : le crapaud accoucheur

Photo : C. Guihard



Très discret pendant la journée qu'il passe caché sous une pierre ou dans une fissure de bâtiment, le crapaud accoucheur ne se fait remarquer que la nuit tombée, et ce n'est pas par sa taille ! Il mesure à peine 3 ou 4 centimètres, rien à voir avec le crapaud commun. Non, c'est son chant qui permet de le repérer : une seule note, un « tiou » flûté et un peu triste, répété toutes les dix secondes environ. Impossible à confondre !

*Ecoutez son chant ici* .../...

ABC : Atlas de la Biodiversité Communale.

Plus d'information sur la page de l'ABC sur le Site Internet de la Mairie : <http://abc.pouldreuzic.bzh/>

En cas de doute ou d'espèce non identifiée, vous pouvez envoyer une photo à l'adresse courriel de l'ABC : [abc@pouldreuzic.bzh](mailto:abc@pouldreuzic.bzh)



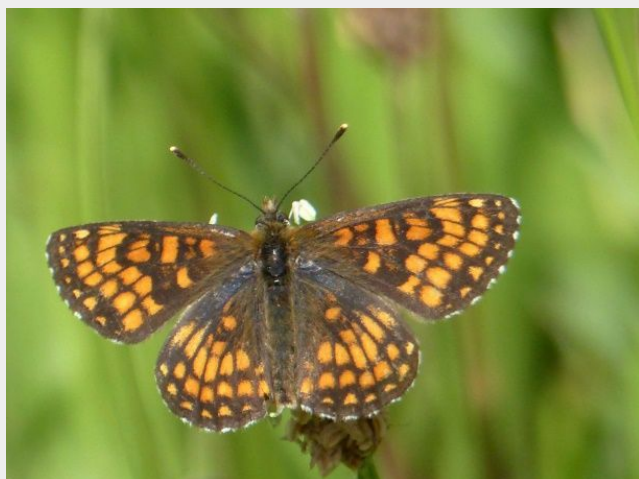
Son lieu de vie ? Des endroits chauds et ensoleillés, sans trop de végétation, avec des cailloux, des zones de terre ou de sable nu : les carrières, certains jardins, des zones industrielles ou en plein bourg, pourvu qu'il y ait une petite mare pas trop loin pour l'éclosion des œufs.



Photo : C. Guinhard

## Un visiteur rare à Soconan

Photo : S. Cornec



A noter qu'un autre papillon lui ressemble comme deux gouttes d'eau : c'est la mélitée du plantain (*Melitaea cinxia*), bien plus commune, qui possède, si vous regardez bien, une série de points noirs dans les taches oranges du bas de l'aile postérieure.

« Lors d'une prospection entre Kervriec et Soconan, j'ai eu de la chance de voir ce papillon posé sur une fleur de plantain. C'est la mélitée du mélampyre (*Melitaea athalia*). Ce papillon est en régression en Bretagne et c'est la première fois que je le voyais sur Pouldreuzic », confie Sylvie.



Photo : A. Fouquet



Si vous voulez tout connaître sur les papillons diurnes de la région, un superbe livre de Bretagne Vivante vient de paraître, résultat de 15 ans de prospections. En 324 pages, cet ouvrage brosse le portrait de chaque espèce, sa biologie, sa répartition, le tout superbement illustré.

Plus de détails sur le Site de Bretagne Vivante :

<http://www.bretagne-vivante.org/Actualites/L-Atlas-des-papillons-diurnes-de-Bretagne-vient-de-paraitre-!>

Ou commander sur le site de l'éditeur.

[https://www.locus-solus.fr/\\_p/prd1/4608488181/product/atlas-des-papillons-de-bretagne.-23-juin](https://www.locus-solus.fr/_p/prd1/4608488181/product/atlas-des-papillons-de-bretagne.-23-juin)

Cette lettre d'information est diffusée par courriel et mise à disposition dans différents lieux de Pouldreuzic comme la Mairie et la salle polyvalente.

N'hésitez pas à la diffuser et la faire connaître autour de vous.

Pour la recevoir par mail, vous pouvez en faire la demande à l'adresse : [abc@pouldreuzic.bzh](mailto:abc@pouldreuzic.bzh)



ABC : Atlas de la Biodiversité Communale.

Plus d'information sur la page de l'ABC sur le Site Internet de la Mairie : <http://abc.pouldreuzic.bzh/>

En cas de doute ou d'espèce non identifiée, vous pouvez envoyer une photo à l'adresse courriel de l'ABC : [abc@pouldreuzic.bzh](mailto:abc@pouldreuzic.bzh)

